



Corona extreme近红外光谱仪

顺应时机的解决方案/精准制胜 实时每一天



Extremely easy – 精准制胜，实时每一天 ZEISS Corona extreme

蔡司拥有20多年的生产过程监控技术经验，是连续生产应用测量分析方面的全球领导者之一。蔡司光谱基于170多年的光学背景，凭借对光的波长相关性质的理解，我们将继续推出新型的元件及解决方案以提高我们客户的产品质量。



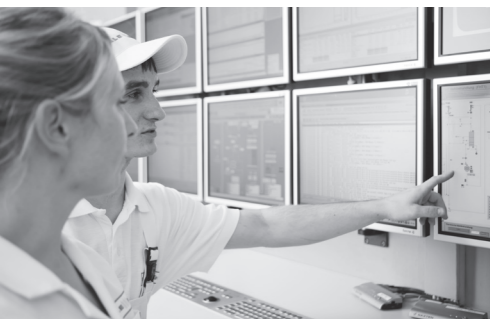
ZEISS Corona extreme是应用于食品或谷物加工行业在线过程监控的理想选择。它坚固耐用，可在恶劣的条件下提供非常可靠的测量，确保您从供应商处获得的原料符合您的严格标准。

使用ZEISS Corona extreme 将帮助您

- 优化生产工艺流程
- 提高您的产品质量
- 优化收益率

在测量的不同阶段使用Corona extreme 将帮助您的测量参数获得可靠的结果。

典型应用



谷物加工

- 大豆、花生、小麦、玉米等生产加工
- 在加工过程中在线检测
- 测量水分、蛋白质、脂肪、纤维、淀粉和灰分等物质含量

油脂行业

- 大豆、花生、菜籽、棉籽、玉米等生产加工
- 在加工过程中在线检测
- 测量水分、蛋白、脂肪、脂肪酸、灰分和酸价等物质含量

发酵行业

- 发酵液、浸出液、氨基酸发酵、红霉素发酵、二元酸发酵、维生素发酵等
- 测量水分、蛋白、灰分、发酵产物、糖含量、氮氮等物质含量
- 确保产品质量

田间测试/种子育种

- 大豆、花生、小麦以及黑麦、油菜籽玉米粒等谷物
- 确定干物质含量和蛋白质、氨基酸、脂肪酸等
- 确定质量，计量产量，在田间收获时评估培育的成功与否，栽培新品种

食品行业

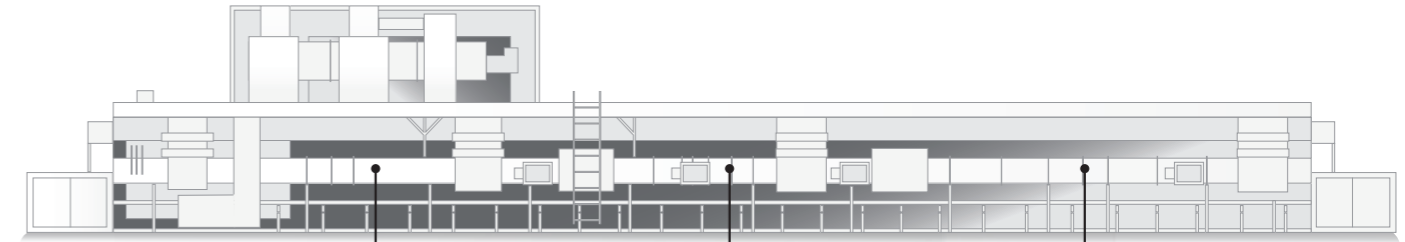
- 巧克力、土豆制品、膨化食品、方便面、糖、食用油、奶制品及其他食品等生产加工
- 在加工过程中在线检测
- 测量水分、FFA、酸价、过氧化值、蛋白、脂肪和灰分等物质含量

其他领域

- 科研、制药、高分子材料行业
- 面粉、肉制品加工、粮食仓储行业
- 木材、纺织、印刷行业

可靠性始终是产品的重要保证 配备有法兰的Corona extreme可以用于生产过程的实时监控

- 急速应对生产变化
- 提高产品质量
- 提高生产效率，减少浪费，降低运营成本
- 安装简便
- 准确可靠的测量结果



第一生产工艺点
产品中间体

水分、蛋白、脂肪
酸价、FFA、灰分等

第二生产工艺点
产品中间体

FFA、水分、蛋白、脂肪
酸价、过氧化值等

成品、仓储前

蛋白、脂肪、水分、灰分、
酸价、过氧化值等

光谱仪

- 光谱范围950-1650nm
- 内部自动校准
- 低压卤素灯，使用寿命更长 达20000小时

外壳

- IP66, ATEX Zone 22
- 50g抗冲击和振动
- 工作温度-15至50°C

集成

- 以太网/IP
- Profibus
- Modbus
- 数字模拟信号输出/输入
- OPC



Extremely easy – 精准制胜，实时每一天

ZEISS Corona extreme

- 通过OPC协议实现设备控制软件InProcess与自控系统的通讯
- 紧急情况下自动实现的工艺流程中断, 以确保安全
- 根据环境条件的不同自动执行内部参考测量
- 在-15 至 +50°C范围内, 不受温度波动影响
- 防电压波动保护
- 可以轻松连至车辆车载电源
- 由于集成测量头和蓝宝石法兰而对传感器进行保护
- 50 g抗冲击性, 潮湿和多尘环境下正常工作
- 长期稳定性, 无需频繁外部校准且仅需极少维护
- 用户可以通过以太网、数字输入/输出进行数据通信
- 同样适用于实验室应用



用百年的宝贵经验，为您提供更可靠的测量



技术参数

光谱仪	二极管阵列光谱仪
多色仪	PGS (平面光栅光谱仪)
测量范围	950-1650nm
平均光谱像素间距	3nm
光源	卤素灯
防护标准	II 3D Ex tc IIIC T60 °C Dc IP66
尺寸	256*191*253 mm ³
重量	10kg
工作温度范围	-15°C至+50°C
电源电压	9-36V安全特低电压

凭专业赢得客户信任 是我们始终不变的追求

更多信息请扫描二维码访问蔡司光谱学主页

山东智慧仪器有限公司
Shandong Wisdom Instrument Co.Ltd.
ZEISS光谱中国区代理

地址：山东省济南市历城区工业北路58号
电话：13964008535
邮箱：sdwisdom@126.com

www.sdwisdom.cn

